



靜宜大學  
PROVIDENCE UNIVERSITY

企業管理學系

Department of Business Administration

# 112學年度第1學期 畢業專題成果展

時間：113-01-04 (四)

地點：任垣樓國際會議廳

12:00 - 13:30 報到

13:40 - 14:00 開幕式

14:00 - 16:00 評審委員質詢 & 同學備詢  
\* 每組 9 分鐘 (含 Q&A)

16:10 - 16:30 評審委員講評

系主任講評

16:30 - 16:50 頒獎

16:50- 17:00 閉幕式、大合照

敬邀蒞臨指導

序號	領域	指導老師	專題主題
6	行銷	方祥明	青拾紓果
16	行銷	方祥明	良晨吉蒔計畫
29	行銷	石素娟	蝦皮購物平台-用戶滿意度大揭密
18	行銷	何淑熏	紙衛你而做的英樂
23	行銷	何淑熏	讓碳息終紙-蒲公英起神洗淨行銷企劃
20	行銷	吳彤泰	老品牌與老朋友再生計畫
21	行銷	吳彤泰	經典科技與創新點子，任天堂獨樹一幟的行銷策略
25	行銷	吳彤泰	YouTube創作者的圈粉因素分析
30	行銷	吳彤泰	傳統味噌走向新時代-「味榮」企業
15	行銷	吳彤泰	台灣Youtuber經營成長策略之研究
4	行銷	吳烜懋	拯救地方大作戰-心詠設計實驗所
9	行銷	吳烜懋	眾人矚目我為誰?探討經營社群媒體與自我認同之關係
5	行銷	洪文夏	與你長在-遠距醫療APP
24	行銷	洪文夏	透過蒲公英衛生紙觀察消費者對於再生衛生紙的認知與使用習慣
2	行銷	郭佳怡	一間新型態飯店的誕生-星享道飯店
27	行銷	郭佳怡	照顧失去的智慧
8	行銷	蔡穗馥	用心「綠」消費，生活更美好-以蒲公英衛生紙為例

註：每組 10 分鐘皆包含質詢+Q&A共 9 分鐘、及換場時間 1 分鐘

序號	領域	指導老師	專題主題
7	人資	林昌榮	宏全國際股份有限公司人力資源管理制度之分析與探討
10	人資	林昌榮	速食業員工之心理契約與領導成員交換關係對留任意願之影響
32	人資	林昌榮	工作壓力及躺平知覺對工作滿意度的影響-以Z世代為例
3	人資	張文菁	在台旅居者社交媒體使用對其文化適應與主觀幸福感之影響
22	人資	張文菁	從功能與象徵性架構探討雇主形象對在台外籍學生的組織人才吸引力:環境敏感性的干擾效果
33	人資	張文菁	在臺外籍生跨文化適應、學習成就與幸福感之研究
19	人資	陳川正	非典型的創新的關鍵成功因素-以外商的產品個案為例
31	人資	陳川正	後進者的劣勢創新--以身心障礙社會企業蒙恩聽障烘焙坊為例
28	營運	石素娟	智慧型無人商店走入大學校園，你期待嗎？
1	營運	康熙宗	電動機車之購買行為與影響因素分析:以靜宜大學學生
26	營運	康熙宗	促進大學生使用公共自行車意願之探討
12	營運	郭佳怡	探討台灣本島各地區消費水準之工具-以台灣地區大學生為例
11	營運	蔡穗馥	菲常時期花生什麼事-以菲菲花園為例現況分析
14	營運	蔡穗馥	台中市共同工作空間之探討-以Monospace為研究對象
13	營運	賴奕銓	運動贊助與品牌價值的關聯性
17	營運	賴奕銓	國內流浪動物管理方式

註：每組 10 分鐘皆包含質詢+Q&A共 9 分鐘、及換場時間 1 分鐘





# 評審委員介紹



**楊立新** 執行顧問  
力晶微元電子、  
力晶積成電子製造  
專長：管理諮商、研  
發管理



**林津瑩** 教授  
靜宜大學  
企業管理學系  
專長：行銷管理  
、策略管理



**曾耀煌** 副教授  
大葉大學  
企業管理學系  
專長：品質管理  
、ERP



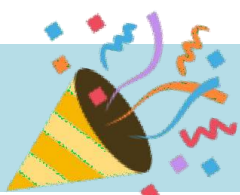
**李怡慶** 助理教授  
弘光科技大學  
健康事業管理系  
專長：研究方法  
、績效管理



**江成欣** 助理教授  
逢甲大學  
國際經營與貿易學系  
專長：電子商務、  
大數據分析



**廖宜君** 助理教授  
逢甲大學  
風險管理與保險學系  
專長：服務創新  
、科技管理



感謝您的蒞臨指導！

